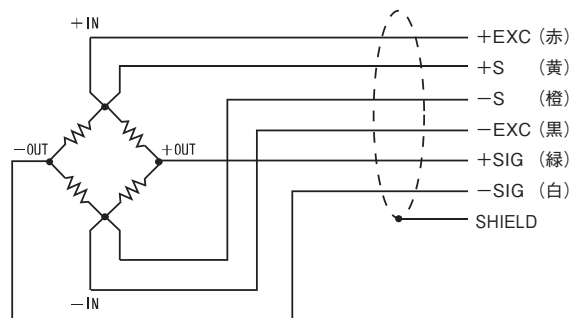


USB58

高精度 引張・圧縮型ロードセル
HIGH ACCURACY TENSION & COMPRESSION LOADCELL



● 配線図

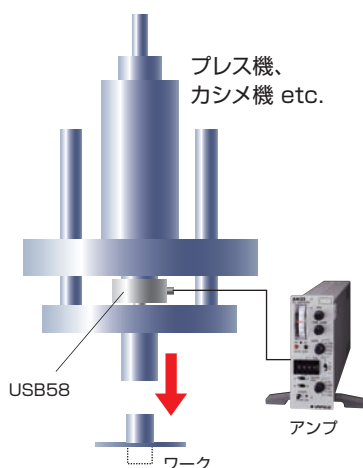


非直線性、ヒステリシス、繰返し性において
1/10000の精度を実現。

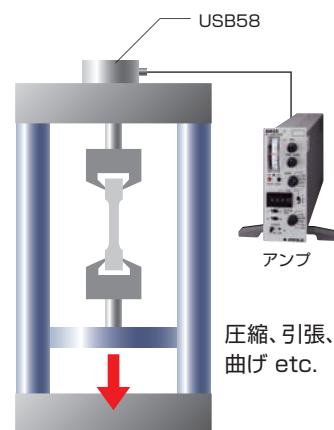
仕様

型式	USB58-200N, USB58-500N	
定格容量	200, 500	N
定格出力	1±1%	mV/V
許容過負荷	150	%R.C.
ゼロバランス	±2	%R.O.
非直線性	0.01	%R.O.
ヒステリシス	0.01	%R.O.
繰返し性	0.01	%R.O.
クリープ	0.03	%R.O./30min
使用温度範囲	-10 ~ +70	°C
許容温度範囲	-30 ~ +80	°C
零点の温度影響	0.015	%R.O./10°C
出力の温度影響	0.015	%R.O./10°C
入力端子間抵抗	1050±15%	Ω
出力端子間抵抗	1050±1%	Ω
推奨印加電圧	10	V
最大印加電圧	20	V
絶縁抵抗 (DC50V)	1000以上	MΩ
ケーブル	φ5 6芯シールドケーブル 5m 先端柳線	
ロードセル材質	アルミニウム合金	

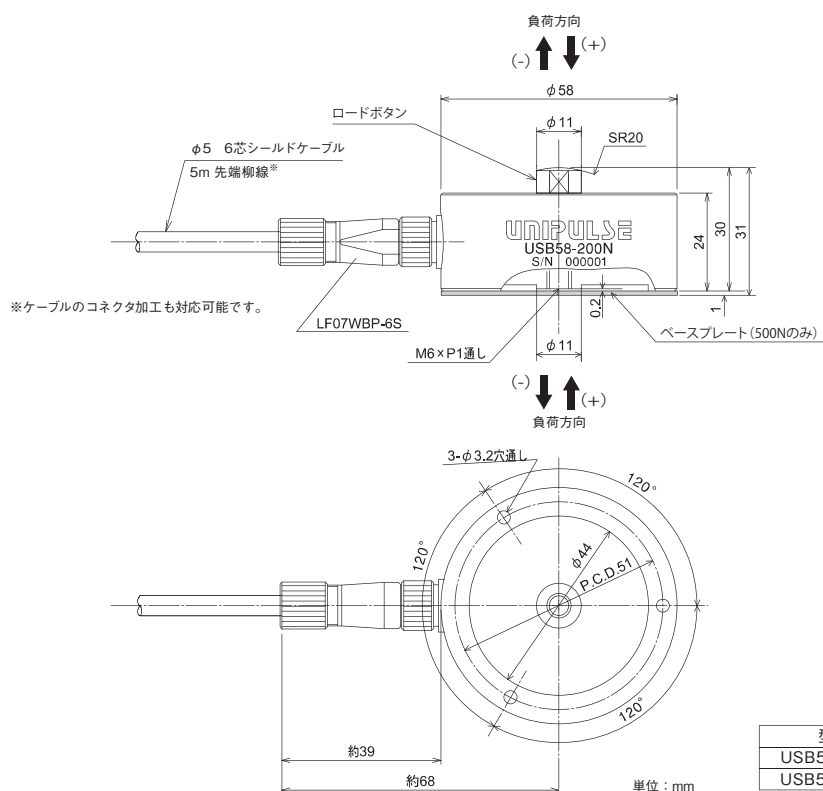
● 各種組立機器の較正用に



● 静的な荷重をかける材料試験に



外形寸法



型式	定格負荷でのたわみ	固有振動数	重量
USB58-200N	0.025mm	2kHz	120g
USB58-500N	0.025mm	2kHz	120g