

UNTCH

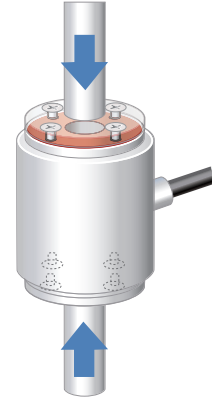
プレス・圧入型ロードセル PRESS-FITTING LOADCELL



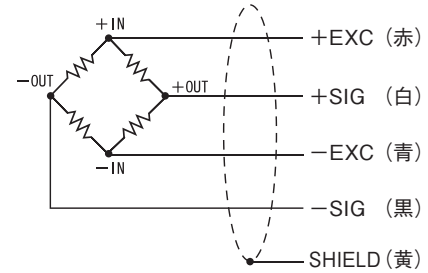
仕様

型式	UNTCH-5KN, UNTCH-10KN, UNTCH-20KN, UNTCH-50KN, UNTCH-100KN	
定格容量	5k, 10k, 20k, 50k, 100k	N
定格出力	1±1%	mV/V
許容過負荷	120	%R.C.
最大許容過負荷	150	%R.C.
ゼロバランス	±5	%R.O.
非直線性	0.5	%R.O.
ヒステリシス	0.5	%R.O.
補償温度範囲	-10~+70	°C
許容温度範囲	-30~+80	°C
零点の温度影響	0.1	%R.O./10°C
出力の温度影響	0.1	%R.O./10°C
入力端子間抵抗	約350	Ω
出力端子間抵抗	約350	Ω
推奨印加電圧	10	V
最大印加電圧	20	V
絶縁抵抗(DC50V)	2000以上	MΩ
ケーブル	φ6 4芯シールドケーブル 3m 先端柳線	
ロードセル材質	特殊鋼	

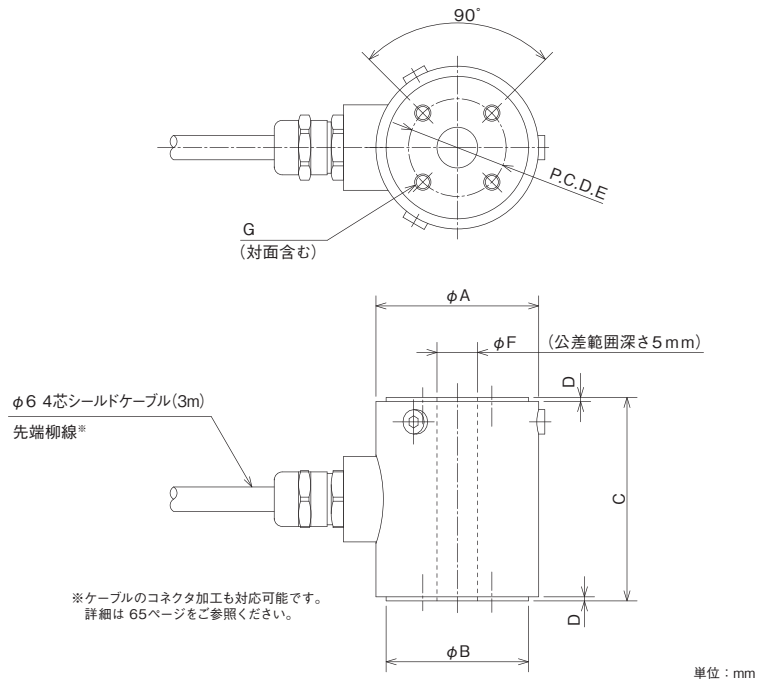
● 使用例



● 配線図



外形寸法



型式	定格負荷 でのたわみ	固有 振動数	重量	φA	φB	C	D	P.C.D.E	φF	G
UNTCH-5KN	0.025mm	13kHz	0.3kg	40	35h7	50	1	24	10H8	8-M4 深サ8
UNTCH-10KN	0.025mm	7kHz	0.95kg	62	55h7	70	2	44	18H8	8-M5 深サ8
UNTCH-20KN	0.045mm	11kHz	1.0kg	62	55h7	70	2	44	18H8	8-M5 深サ8
UNTCH-50KN	0.050mm	14kHz	1.0kg	62	55h7	70	2	44	18H8	8-M5 深サ8
UNTCH-100KN	0.065mm	20kHz	1.0kg	62	55h7	80	2	44	18H8	8-M5 深サ8