

# HLCB1

## ビーム型ロードセル BEAM TYPE LOADCELL



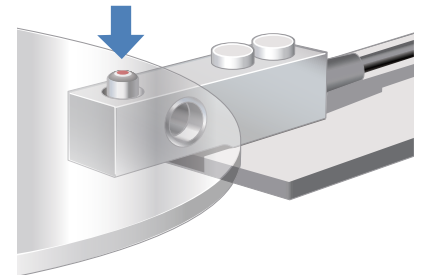
ハーメチックシール型

CE IP68

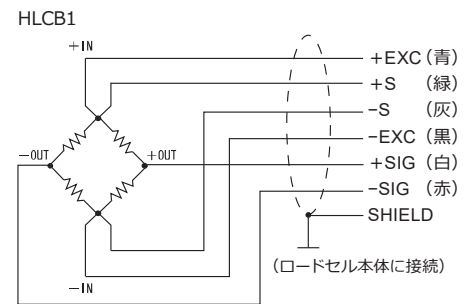
### 仕様

型式	HLCB1-110KG	HLCB1-220KG HLCB1-550KG HLCB1-1100KG HLCB1-1760KG	HLCB1-2.2T	HLCB1-4.4T	HLCB1-10T
定格容量	110 kg	220 kg, 550 kg 1100 kg, 1760 kg	2.2 t	4.4 t	10 t
定格出力	1.94 mV/V±0.5%		1.94 mV/V±0.1%		2.00 mV/V±0.5%
許容過負荷	150% R.C.				
最大許容横負荷	100% R.C.				
非直線性	0.05% R.O.	0.04% R.O.	0.0170% R.O.		0.05% R.O.
ヒステリシス	0.05% R.O.	0.04% R.O.	0.0166% R.O.		0.05% R.O.
クリープ	0.05% R.O./30 min	0.04% R.O./30 min	0.0166% R.O./30 min		0.05% R.O./30 min
補償温度範囲	-10 ~ +40°C				
零点の温度影響	0.04% R.O./10°C	0.04% R.O./10°C	0.0140% R.O./10°C		0.04% R.O./10°C
出力の温度影響	0.042% R.O./10°C	0.04% R.O./10°C	0.0140% R.O./10°C		0.042% R.O./10°C
入力端子間抵抗	350 ~ 480 Ω	350 Ω 以上	350 ~ 480 Ω		
出力端子間抵抗	350±2 Ω	350±0.12 Ω	350±2 Ω		
最大印加電圧	15 V				
絶縁抵抗	5000 MΩ 以上				
ケーブル	φ5.4 6芯シールドケーブル 3 m (110 ~ 1760 kg) 6 m (2.2 ~ 10 t) 先端柳線				
ロードセル材質	ステンレス				

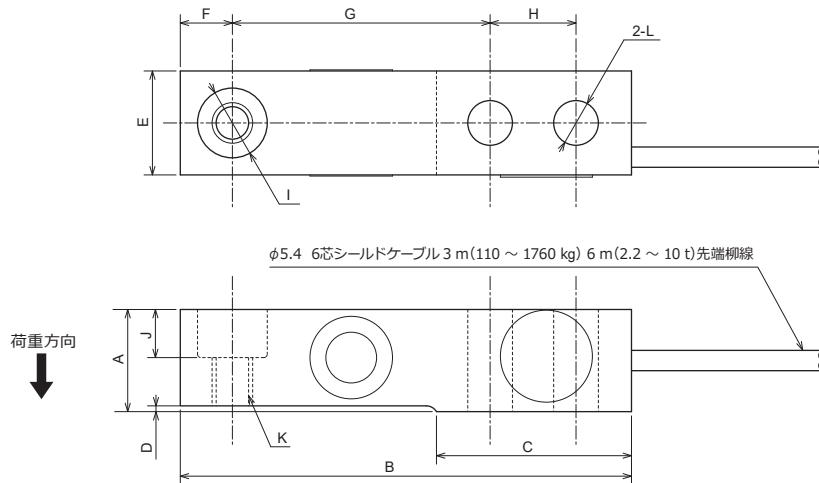
### ● 使用例



### ● 配線図



### 外形寸法



ホールプラグ・ロッカーピン・レシーバ装着時  
ロッドエンド装着時  
ロードフット装着時  
の外観図は80ページをご参照ください。

セルフアライニングユニット装着時  
の外観図は81ページをご参照ください。

単位: mm

型式	定格負荷でのたわみ	重量	A	B	C	D	E	F	G	H	φI	J	K	φL
HLCB1-110KG	0.5 mm	0.9 kg	30.2	133.4	57.7	1.7	30.7	15.4	76.2	25.4	20.6	14.2	M12	13
HLCB1-220KG	0.5 mm	0.9 kg	30.2	133.4	57.7	1.7	30.7	15.4	76.2	25.4	20.6	14.2	M12	13
HLCB1-550KG	0.5 mm	0.9 kg	30.2	133.4	57.7	1.7	30.7	15.4	76.2	25.4	20.6	14.2	M12	13
HLCB1-1100KG	0.5 mm	0.9 kg	30.2	133.4	57.7	1.7	30.7	15.4	76.2	25.4	20.6	14.2	M12	13
HLCB1-1760KG	1.4 mm	0.9 kg	30.2	133.4	51.7	1.7	30.7	15.4	76.2	25.4	20.6	14.2	M12	13
HLCB1-2.2T	0.5 mm	1.6 kg	36.5	171.5	76.2	2.5	36.8	19.1	95.3	38.1	30.2	17.0	M20	20.5
HLCB1-4.4T	0.5 mm	2.2 kg	42.9	171.5	76.2	2.5	42.9	19.1	95.3	38.1	30.2	20.1	M20	20.5
HLCB1-10T	0.5 mm	6.2 kg	72.9	245.1	119.9	11.2	60	30.2	134.9	50±0.05	51±0.2	20	φ32	27