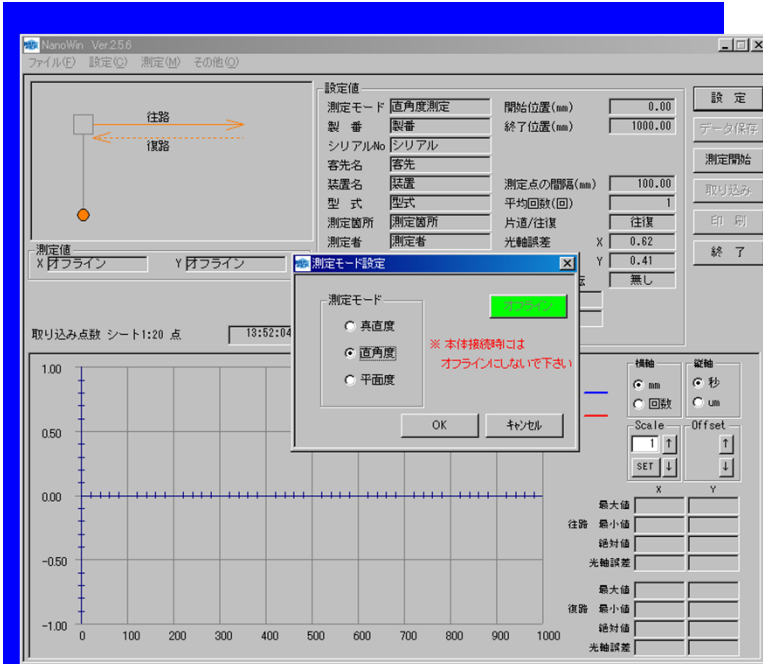


新機能追加!

# ELCOMATシリーズ用データ収集プログラム NanoWIN



ELCOMATシリーズ用データ収集プログラム NanoWINは、ELCOMATシリーズの出力データをパーソナルコンピュータに取り込み、真直度、直角度および平面度を演算するためのプログラムです。

NanoWINを使用することにより、計算ミスの入らない正確な測定結果を迅速に得ることができます。

## 新機能

- オフラインモードの追加。
- 入力信号の符号反転機能の追加。
- 直角度演算モードの操作性の向上。
- JIS B 7513に準拠した平面度演算モード。

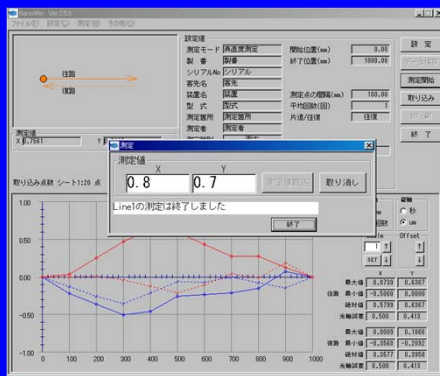
## 主な特徴

- 真直度・直角度・平面度の各演算モード
- X, Y軸の同時取り込み可能。
- データ取り込み時の平均化処理機能。
- 真直度・直角度の各演算モードにおける往復測定機能。
- 真直度演算モードにおける処理方法選択（最小領域法⇔両端揃え法）。
- 本体コントローラに取り込んだデータの一括転送機能。
- Microsoft社製Excel形式によるデータ保存、読込可能。
- 測定結果の印刷。
- 測定結果の単位変換（[mm]⇔[回数], [秒]⇔[mm]）機能つき。
- 測定結果のスケール変更可能。

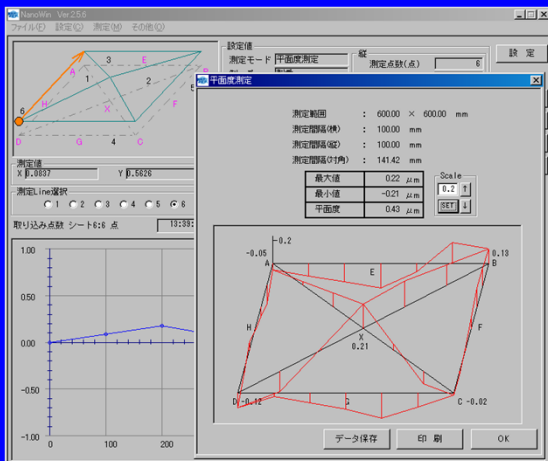
## 必須条件

- ELCOMATシリーズ装置一式
- パーソナルコンピュータ
  - USBポートを有すること(COM1)
  - CD-ROMドライブを有すること
  - Microsoft® Windows®2000以上がインストールされていること。
  - Microsoft® Excel®2000以上がインストールされていること。
  - 画面サイズ1280×1024以上推奨

追加機能等については営業担当者までお気軽にご相談ください。



真直度測定画面



平面度測定画面

**UNIPULSE**  
ユニパルス株式会社

<http://www.unipulse.co.jp>

ナノテックス事業部

〒103-0005 中央区日本橋久松町9-11

Tel. 03-3639-6133 Fax. 03-3639-6138

E-mail: nano@unipulse.com